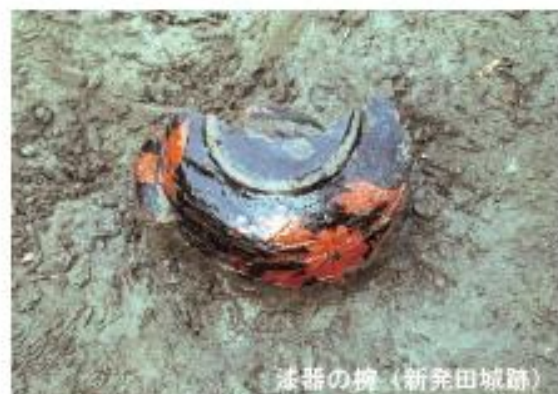


発掘された木の道具

令和4年度 新発田市遺跡出土品展



漆器の椀（新発田城跡）



剣形木製品（葦取橋遺跡）



下駄（空毛遺跡）



木簡（住吉遺跡）

遺跡を発掘すると、土器や石器のほかに、木で作られた物＝木製品がしばしば出土します。出土した木製品はとてつ壊れやすいので、安全に保管するため、薬品などを使って補強（保存処理）を行います。

新発田市でも、遺跡から見つかった様々な時代の木製品について、保存処理を行ってきました。今回の展示では、保存処理した木製品の中から、時代ごとに特徴的なものを紹介します。木製品から見てくる当時の人々の暮らしぶりを、ぜひ感じ取ってみてください。

特別展示 ～大型の木製品を展示します～

なかなか展示することのできない、井戸の曲物や容器、農具などの大きな木製品を紹介します。

会場：イクネスしばた 2階 多目的室5

日時：3月4日（土）午前12時～午後5時

3月5日（日）午前9時～午後5時

○ 申込み不要 お気軽にご来場ください。



井戸（飯島遺跡）



【交通のご案内】

イクネスしばた（新発田市立中央図書館）

〒957-0055 新発田市諏訪町1-2-12

＜アクセス＞

- ・電車：JR新発田駅西口から徒歩3分
- ・バス：「新発田駅前」・「駅前通」から徒歩3分
- ・自動車：第1駐車場（67台）第2駐車場（109台）第3駐車場（36台）

お問合せ先 新発田市教育委員会 文化行政課
TEL 0254-26-2163 / FAX 0254-26-2352